



SOILCRATES
Kick-off
Noord Nederland



Funded by
the European Union

19 November 2024
Biosintrum

Welkom... ook namens:



Funded by
the European Union

13:30 Inloop

13:45 Welkom & introductie

14:00 Toelichting SOILCRATES

14:30 Panelgesprek

14:45 Pauze

15:00 Eerste verkenning per regio/bodemtype

16:15 Plenaire terugkoppeling

16:30 Borrel



Een korte introductie...

Ga naar www.mentimeter.com en
vul de code bovenin in/ 8230 2622

OF



A wide-angle photograph of a harvested agricultural field. The foreground is filled with rows of dry, golden-brown crop residue. The field extends to a flat horizon under a bright blue sky with scattered white and grey clouds. A semi-transparent brown rectangle is overlaid on the right side of the image, containing the title and author information.

SOILCRATES

Emiel Elferink,
Van Hall Larenstein





EUROPEAN UNION



EU MISSIONS

SOIL DEAL FOR EUROPE

Concrete solutions for our greatest challenges



#EUmissions #HorizonEU #MissionSoil

De missie 'A Soil Deal for Europe'

- 1 van de 5 EU-missies;
- De missie om de transitie naar gezonde bodems in 2030 te realiseren;
- Een missie in het hart van de Green Deal van de EU: de overgang om bedreigingen door klimaatverandering en aantasting van het milieu te overwinnen.





1. Verminder woestijnvorming



2. Behoud van organische koolstof voorraden in de bodem



3. Stop bodemafdekking en bevorder hergebruik van stedelijke bodems



4. Bodemvervuiling verminderen en herstel verbeteren



5. Voorkom erosie



6. Verbeter de bodemstructuur en de bodembiodiversiteit



7. De mondiale voetafdruk van de EU op de bodem verkleinen



8. Verbeter bodemgeletterdheid in de samenleving



- **De doelstellingen en uitvoering van de bodemmissie**
 - 100 Living Labs en Lighthouses voor alle vormen van landgebruik: landbouw, bosbouw, natuurlijke, industriële en stedelijke gebieden;
 - Zichtbaarheid geven aan bodems als een cruciaal, maar algemeen "niet-erkend" maatschappelijk goed en publiek goed;
 - Om de overgang naar een gezonde bodem te ontwikkelen, te laten zien en te versnellen.
-
- Bottom-up benadering: gebaseerd op open wetenschap en interactieve, participatieve innovatie met een sterke betrokkenheid van belanghebbenden en burgers;
 - Co-implementatie van missie door onderzoekers, landbeheerders, regio's, bedrijven, beleidsmakers, burgers en internationale partners;
 - Het versnellen van de co-creatie en adoptie van oplossingen.

Bodemgezondheid Living Labs *



Samenwerkingsinitiatieven om kennis en innovaties te co-creëren

- Gebruikersgericht, plaatsgebonden en transdisciplinair
- Multi-stakeholder: Betrek alle relevante partners bij het gezamenlijk ontwerpen, testen, monitoren en evalueren van oplossingen,
- Gebruik van real-life instellingen om de transitie te versnellen.
- Bevatten verschillende sites (bv. boerderijen, bosexploitaties, stadsparken) op regionaal of subregionaal niveau.

Bodemgezondheid Lighthouses

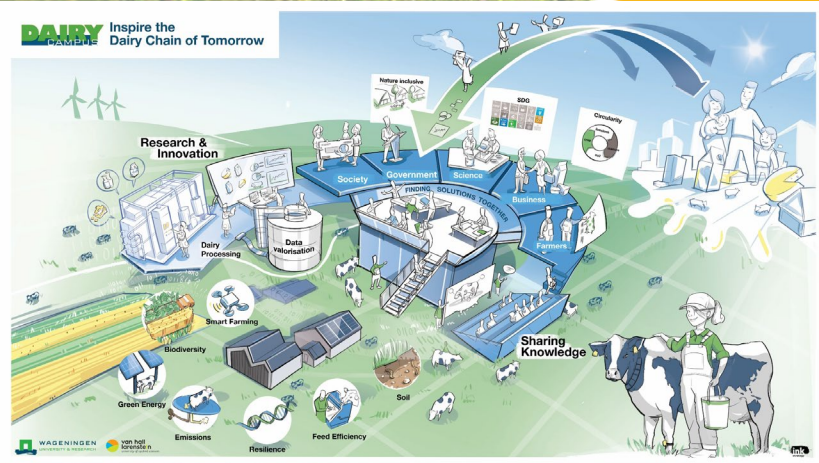
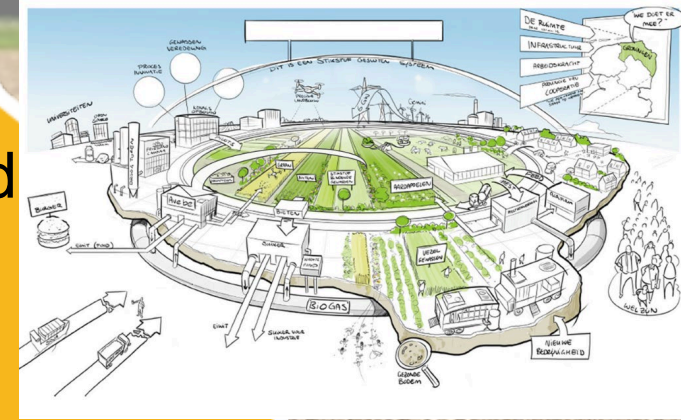


Individuele sites met top prestaties

- Ze tonen goede praktijken en oplossingen.
- Het zijn plaatsen voor demonstratie, training, netwerken en communicatie naar toekomstige gebruikers, beleidsmakers of de bredere samenleving.

Noord-NL unieke punten

- Grondsoorten en problematiek
- Landbouwsystemen grondgebond
- Voedselketen/ -industrie
- Triplehelix:
 - korte lijnen
 - Living Lab, Fjildlab, Leernetwerk Bodem
- Faciliteiten:
 - Proefboerderijen en Demobedrijven
 - Laboratoria (publiek en privaat)
- Kennisinstellingen en kennisdragers
- Heel veel projecten, programma's en events



Hier komt Het Leer & Kenniscentrum Bodem

Een initiatief van het
Kennisconsortium
Bodem

KENNISCONSORTIUM
BODEM



Regio Deal
Natuurinclusieve
Landbouw



Soilcrates samenvatting

Living Labs
#4

EU objective
#6 Soil structure
for soil
biodiversity

FSTP
Demo's &
Activities

Start
October 2024
End
2028

**Secondary
objectives**
#8, #2, #4 and #5

Focus
Agriculture on
mineral soils

Soilcrates onderwerpen

Handelingsperspectief

Gewasdiversificatie



Water/ irrigatie



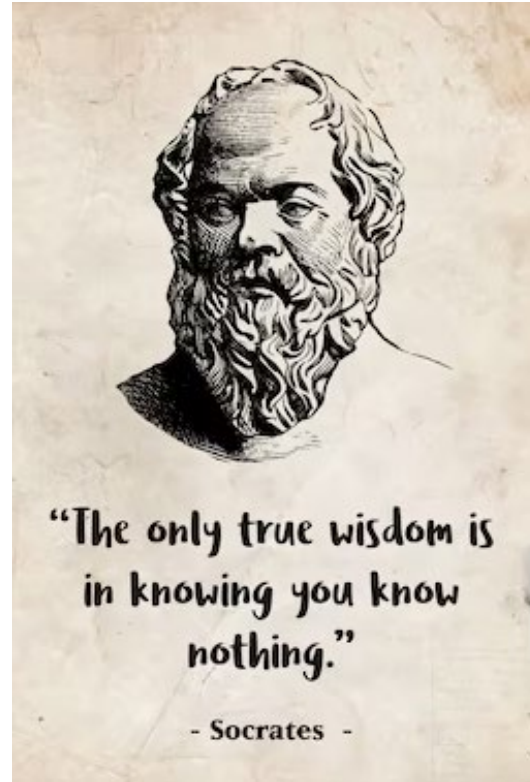
Bodemverbetersaars



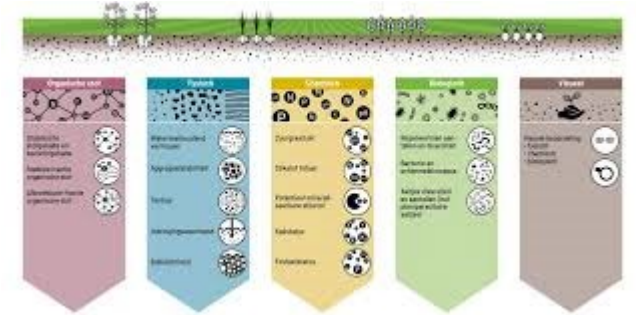
Bodemleven



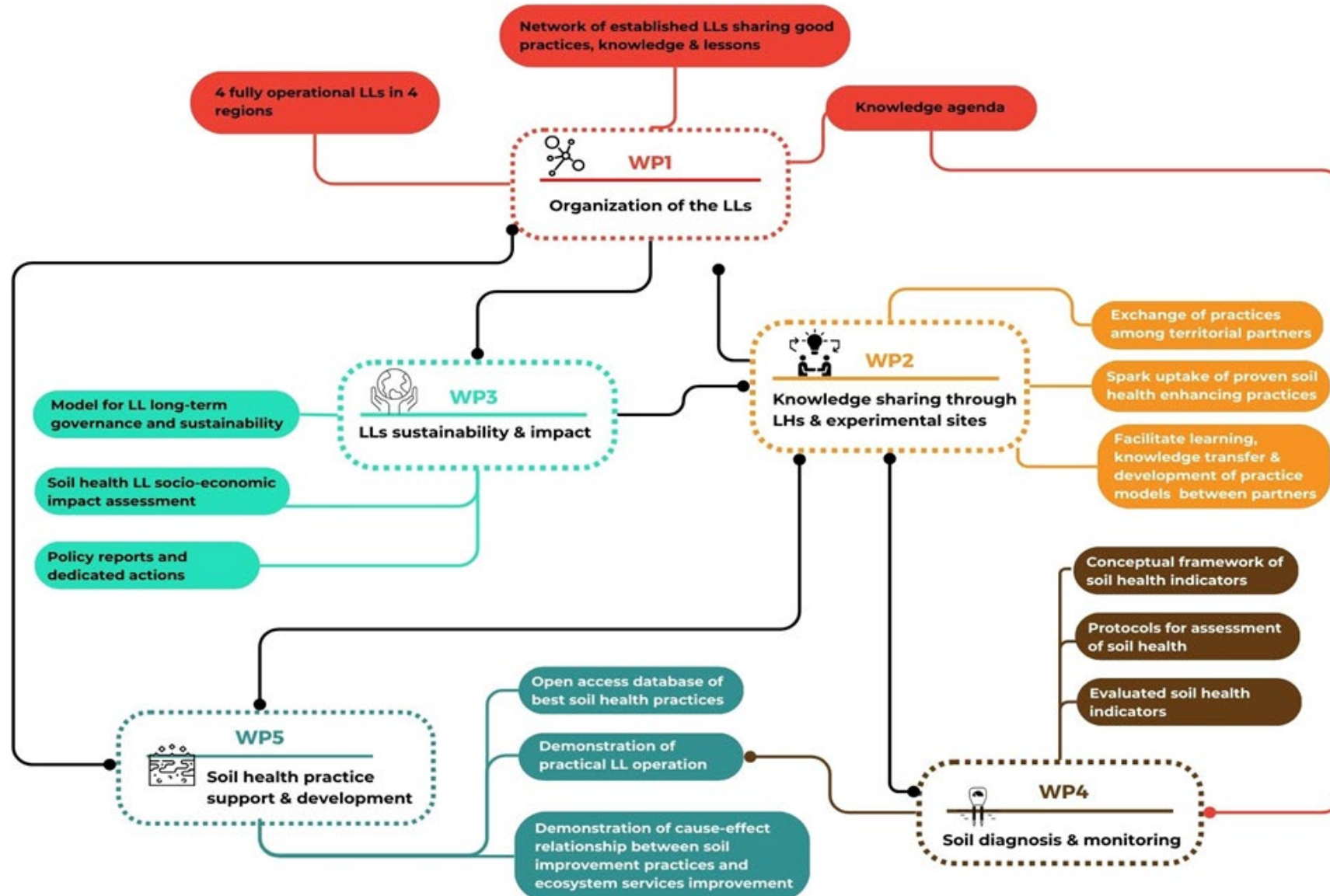
Bodemgeletterdheid



Bodemmonitoring

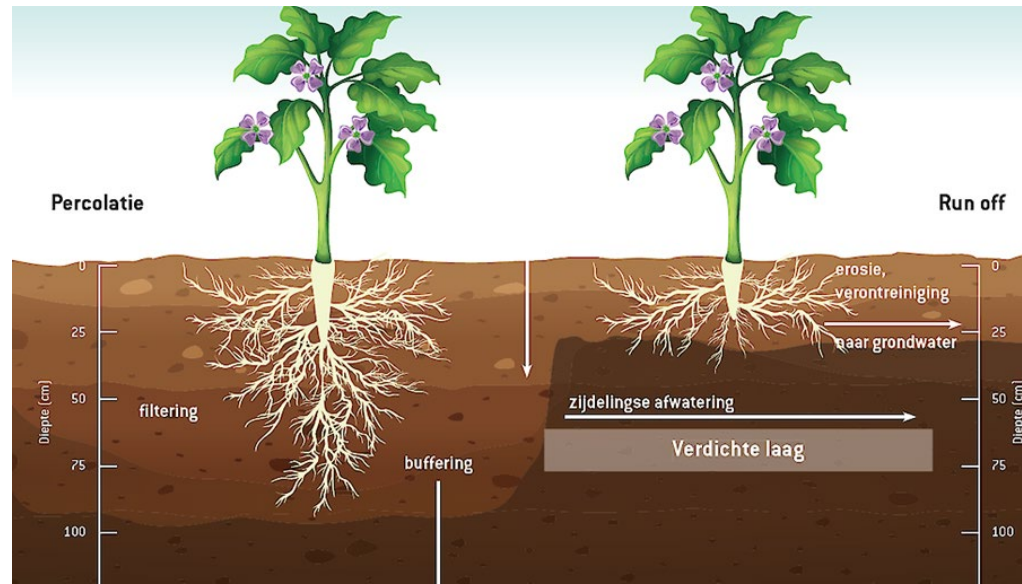


Soilcrates aanpak



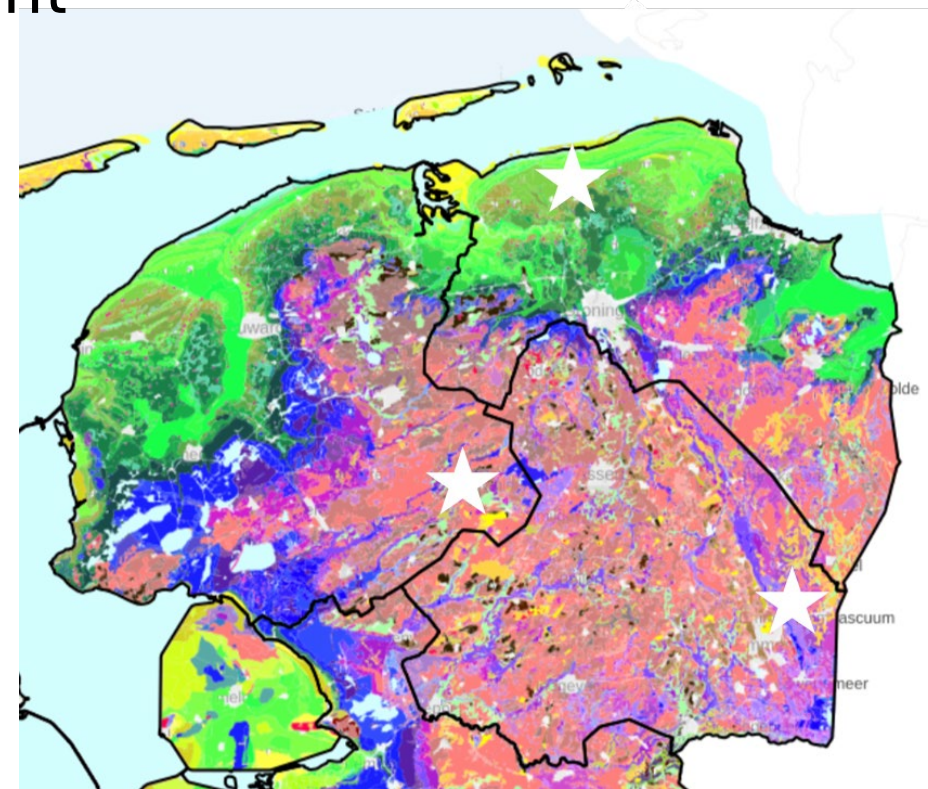
Wat gaan we doen?

- Met elkaar aan de slag op (bodem) vraagstukken
- Praktijk staat voorop => handelingsperspectief
- Van elkaar leren => versterken bodemkennis



Hoe gaan we dat doen?

- Livinglab: cocreatie sessies => goede ideeën met draagvlak
- Lighthouses: kennis uitwisseling, centrale punt
 - 3 locaties: 't Kompas, Biosintrum, SPNA
- Pilotprojecten: in de praktijk realiseren



Pilotprojecten

- Bij agrariërs/ in de praktijk doen van proeven
- 10 – 20 pilotprojecten in N-NL (budget EU, aanvullend!?)
- Budget €20.000,- tot €60.000,- per pilot project
- Dekking voor o.a.:
 - ✓ Uren agrariër(s) en medeaanvragers
 - ✓ Inhuur en materiaal
 - ✓ Reiskosten: Spanje, Ierland, Frankrijk & Brussel
- Onderzoek in pilotproject door kennispartners: LBI, Wetsus, WUR, VHL (is al gedekt)
 - ✓ Data en resultaten beschikbaar voor deelnemers
- Ideeën voor pilotprojecten worden besproken/ontstaan in de co-creatie sessies

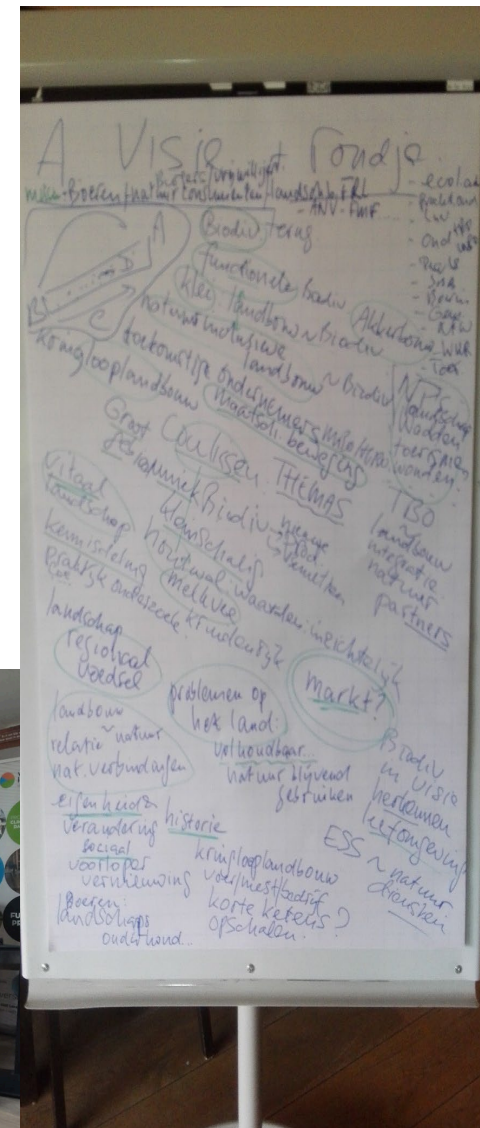
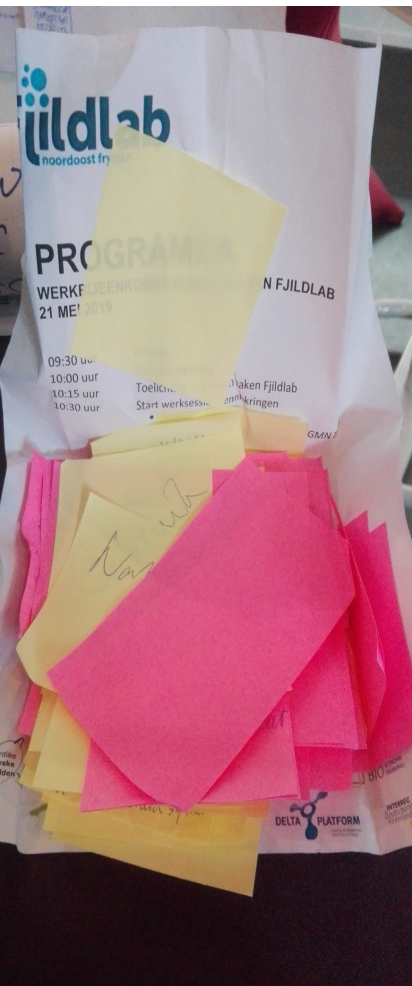


Co-creatie sessies Living Labs

*Samen nieuwe initiatieven en ideeën ontwikkelen!
Open voor iedereen!*

Doelen:

- Inventariseren waar kansen/ vragen liggen
- Projectideeën verder brengen tot uitvoering
- Projectgroepen ondersteunen en te reflecteren op voortgang en resultaten
- Uitdragen resultaten en uitkomsten



Hoe kan ik meedoen? Wat wordt er verwacht?



- Meld je aan (vanmiddag) of later via email
- Je ontvangt dan uitnodiging voor co-creatie sessies, nieuws en activiteiten
- Wat breng ik: proactieve houding; open dialoog; ideeën/ vragen/ oplossingen; je wilt meewerken aan Soilcrates doelen.
- Wat krijg ik: kennis, ondersteuning, kans om je idee/ vraag/ oplossing verder te brengen, inspiratie, samenwerking,.....



Vragen?



Emiel Elferink
emiel.elferink@hvhl.nl
06-14978471

Panel discussie



Klaas van der Veen
Provincie Drenthe

provincie Drenthe



Jelle Pilat
Noardelike Fryske Walden



Marianne Hoogmoed
Louis Bolk Instituut



Marjoleine Hanegraaf
Wageningen Research



13:30 Inloop

13:45 Welkom

14:00 Toelichting SOILCRATES

14:30 Panelgesprek

14:45 Pauze

15:00 Eerste verkenning per regio/bodemtype

16:15 Plenaire terugkoppeling

16:30 Borrel



Na de koffie: Verkenning per regio



Regio: 'Veenkoloniaal' / 't Kompas:

- **Zaal Lisdodde**

Regio: 'Kleischil'/SPNA:

- **Atrium**

Regio: 'Midden'/Biosintrum:

- **Collegezaal**



En nu? Het vervolg

✓ Schrijf je in/ meld je aan!

- Via het aanmeldformulier (hier verkrijgbaar)
- Of stuur een email 'Soilcrates deelname' aan hester.postma@hvhl.nl



✓ Volgende bijeenkomsten:

- 1^e ronde co-creatie sessies in januari en februari 2025
- 2^e en volgende rondes co-creatie sessies in afstemming (2-4 / jaar)

✓ Ook belangrijk:

- April 2025: openstelling subsidie pilotprojecten

Programma



13:30 Inloop

13:45 Welkom

14:00 Toelichting SOILCRATES

14:30 Panelgesprek

14:45 Pauze

15:00 Eerste verkenning per regio/bodemtype

16:15 Plenaire terugkoppeling

16:30 Borrel





SOILCRATES
Kick-off
Noord Nederland



Funded by
the European Union

19 November 2024
Biosintrum